

あなたの建物設備記録シート 参考サンプル

出前塾開催：2018年〇月〇日
一般社団法人 日本建築設備診断機構
JAFIA マンション設備 出前塾
担当講師 ○○
サブ講師 ○○ ○○ ○○

組合名称： 住所：
理事長氏名： 担当者氏名：
規模等： 住戸数… 棟数…
設備改修：
漏水等事故歴：

参加者数：
建設年（西暦）…

1. 組合からの出前塾への要望

2. 設備図面についての講義概要

- 給水設備： 重力式給水方式 受水槽（1階設置）、高置水槽（PH2階設置）、揚水ポンプ（1階設置）
排水設備： 汚水、台所雑排水、浴室等雑排水の各戸3系統 重力式排水
通気立管と排水配管の頂部を伸頂通気に接続し屋上にて開放
立管掃除口設置位置
給湯設備： 竣工時は浴室設置のバランス釜給湯器。現在は廊下シャフト内設置のガス湯沸器に切替り

3. 現場での講義概要

- 給水設備：
・給水管ルートを確認
・受水槽および高置水槽は耐震型が望まれる
・接続配管は変異吸収管継手の設置が望まれる
- 排水設備：
・排水管ルートを確認
・屋上通気管の確認
・1階床下 VP管の状況確認
- 給湯設備：
・給湯管ルートの確認

4. 診断等の維持管理の進め方

- 全 般：主な修繕は図面等の記録整備が望まれる
既存図面のデータ化を勧める
- 給水設備：
排水設備：過去の高圧洗浄状況の確認
高圧洗浄は立管掃除口からの実施が望まれる
給湯設備：

5. 質疑応答概要



写真-1



写真-2

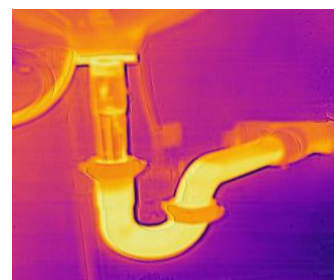


写真-3